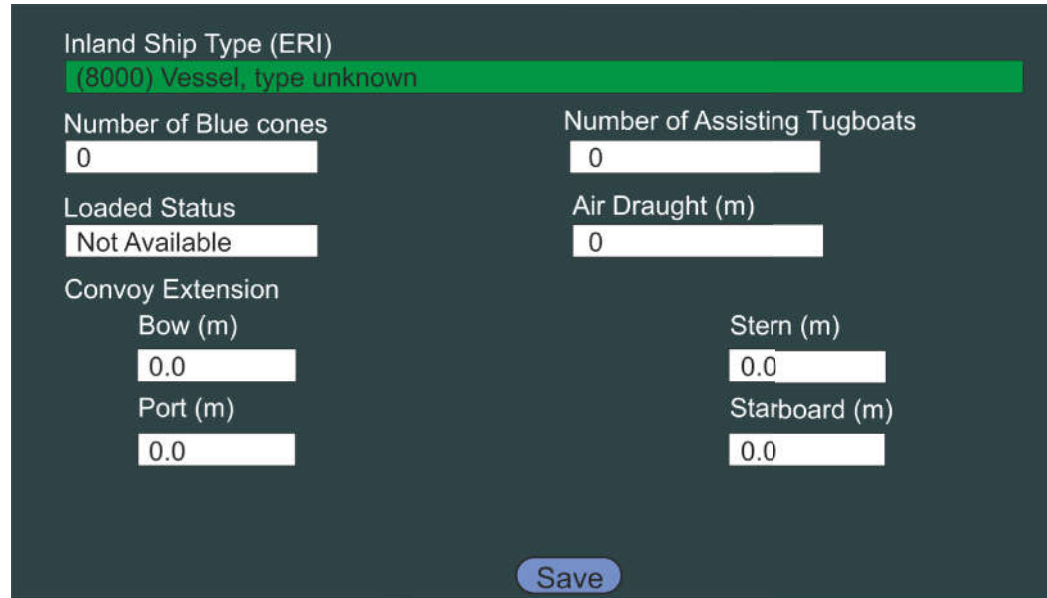


VÍAS DE NAVEGACIÓN INTERIORES



INDICADOR LED

Off	Apagado
Verde	Activado
Ambar	Precaución Activa
Rojo	Alerta Activa

ENCHUFE PILOTO



Enchufe Piloto estándar bajo tapa de goma.

Toma USB para recogida de datos o actualización de firmware.

Ocean Signal Ltd.
Unit 4, Ocivan Way
Margate
CT9 4NN
United Kingdom
info@oceansignal.com
www.oceansignal.com

912S-03334 Rev 1.05



Referencia rápida
del AIS ATA100
combinado de Clase A
/Aguas Interiores

ATA100
AIS Clase A
Transpondedor

Español

www.oceansignal.com

	Menú
	Validar
	Jog Stick/Tecla de Control
	Tecla de Brillo
	Entrada de Datos de Ruta
	Página

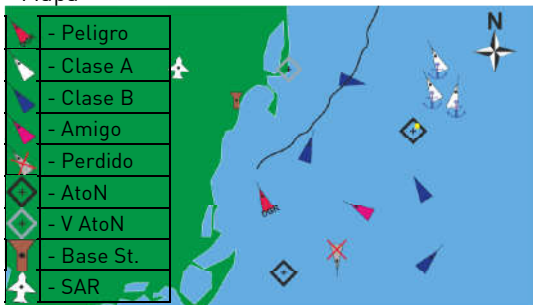
	Punto de Posición Interno Externo Ninguno
	Orientación de Mapa Norte Arriba Rumbo Arriba Ruta Arriba
	Estado de Navegación: Anclado En Navegación Atracado
	Alarma CPA/TCPA: Activada En acción Desactivada
	Mensajes No Leídos
	Precaución activa
	Advertencias: No Admitido Admitido Rectificado/No admitido
	Transmisor: Baja Potencia Modo Silencioso
	Bandera Azul Activa (Vías de Navegación Interiores)

Tecla de Brillo



Ciclo de Páginas

- Mapa

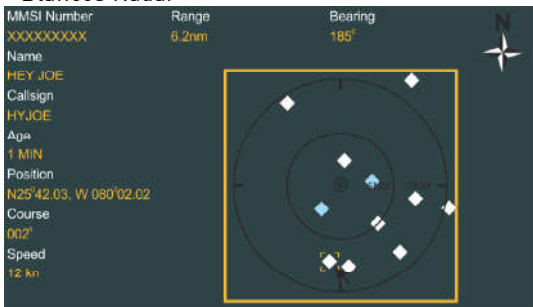


- Lista de Blancos -

MMSI Number	Name	RNG	BRC	CPA	Age
XXXXXXXXXX	BELIEVER	1.2	178°	0.1	2s
XXXXXXXXXX	MATTHEW	3.0	078°	3	32s
XXXXXXXXXX	FEAR	4.3	075°	4	0s
XXXXXXXXXX	TOGETHER	6.0	175°	4	1M
XXXXXXXXXX	GREEN GRASS	6.1	103°	3	2M
XXXXXXXXXX	HEY JOE	6.2	185°	6	1s
XXXXXXXXXX	BAD BOY	7.2	045°	7	5s
XXXXXXXXXX	SHADOW	8.2	345°	8	13s
XXXXXXXXXX	HAPPY JACK	9.1	035°	9	4s
XXXXXXXXXX	MORNINGTOWN	9.2	189°	9	36s
XXXXXXXXXX	[UNKNOWN]	9.3	095°	9	1M
XXXXXXXXXX	FREE	11.8	135°	12	24s
XXXXXXXXXX	THE PARK	12.6	034°	13	8s
XXXXXXXXXX	SUGAR TOWN	13.2	029°	13	27s

Active Targets Sorted By: Distance

- Blancos Radar -



Messages >

Safety Messages >

- Addr. Inbox
- Bcast. Inbox
- Addr. Outbox
- Bcast. Outbox

System Messages >

- Alerts
- Status Messages

Text Messages >

- Addr. Inbox
- Bcast. Inbox
- Addr. Outbox
- Bcast. Outbox

Send Message

Status >

System >

- Status
- Info
- Log
- Ownship Static
- Ownship Dynamic
- GNSS Status >
- Internal GNSS
- External GNSS

Settings >

AIS >

- Voyage
- Ownship
- Friends
- LR Messages
- Regions

System >

- General
- Audio Settings
- WiFi
- Input / Output
- Comms Test
- Advanced

Map Options >

- Orientation >
- North Up
- Course Up
- Heading Up
- Range Rings >




Enabled

- Disabled
- Grid >
- Enabled
- Disabled
- Ownship Trail >
- Enabled
- Disabled

Estructura mostrada por "Map View", mínimas variaciones en "Target List" y "Target Radar Pages"



Estado Rápido

Quick Status   

Nav. Status: 0 - Under way using Engine
 Destination: MARGATE / PORTSMTH
 Cargo: 0 - Non Hazardous

Month Day Hour Minute
 No ETA 8 30 18 30

Threat Notification Enabled
 Disable Threat Notification

TCPA / CPA
 Setup



Seleccionar "At Anchor, Underway" (con Default Nav. Status) o "Moored" y pulsar



Entrar ETA o seleccionar "No ETA" al empezar una ruta / Enable CPA/TCPA notification - Se recomienda "Disable" al entrar en puerto. Presionar "Setup" para introducir cambios en datos de ruta:

Set the Current/Default Voyage Values

Destination: Default

Default Destination: DESTINATION

Cargo: 0 - Non Hazardous

Nav. Status: 7 - Engaged in Fishing Default

Default Nav. Status: 0 - Under way using Engine

ETA Don't send the ETA

CPA: 1.00 Distance in NM Alert Disabled

TCPA: 1.00 Time in Minutes

Save